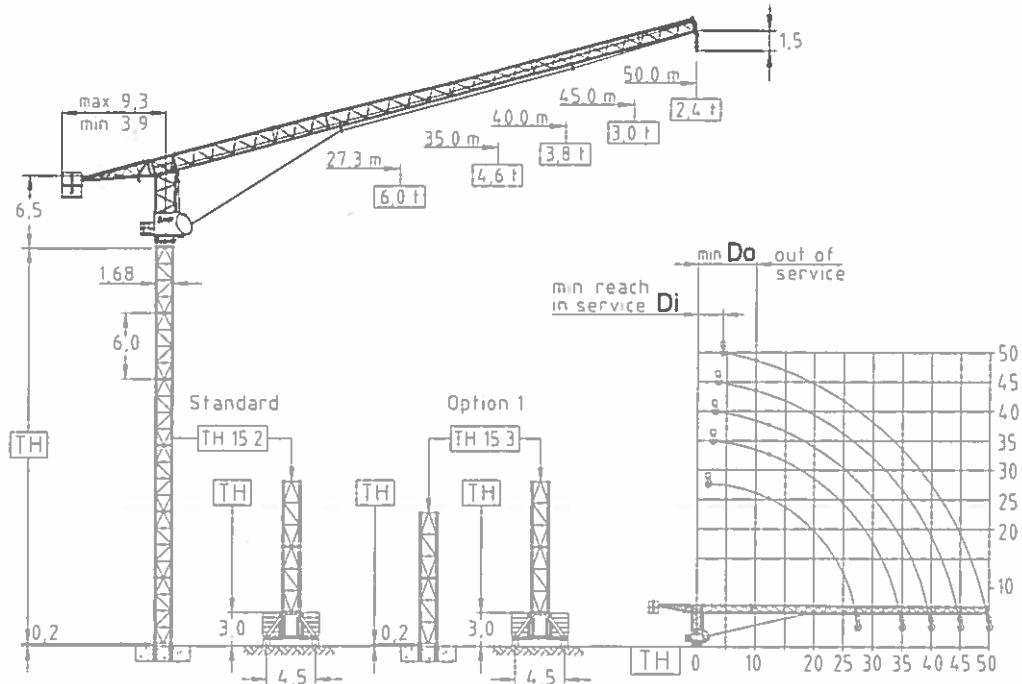


1.3 Specification sheet



Jib (m)	Jib reach (m)		Tower heights all data in (m)			
			Standard Tower		Option 1	
			Foundat	Chassis	Foundat	Chassis
	Di	Do	TH 15 2	UC 4,5-15 2	TH 15 3	UC 4,5-15 3
27,3	2,2	12,0	39,0	39,0	51,0	39,0
35,0	2,8	12,0	36,0	33,0	48,0	33,0
40,0	3,2	12,0	33,0	30,0	45,0	30,0
45,0	3,6	10,0	30,0	27,0	42,0	27,0
50,0	4,1	10,0	27,0	24,0	39,0	24,0

EN 14439 : 2008
WIND C 25
ISO 9001 : 2008

Transport		
	Truck	Cont.
Top crane	5	6
Tower 2 units	1	1
Climbing	1	1
Chassis	1	1

Radius & Capacity										
Jib (m)	rope	max Load (t)	Jib reach (m)							
			22	25	27,3	30	35	40	45	50
50,0	3,0	40,9	3,00	3,00	3,00	3,00	3,00	3,00	2,70	2,40
	6,0	21,5	5,68	5,12	4,63	4,21	3,57	3,08	2,70	2,40
45,0	3,0	45,0	3,00	3,00	3,00	3,00	3,00	3,00	3,00	3,00
	6,0	23,7	6,00	5,66	5,12	4,66	3,95	3,42	3,00	
40,0	3,0	40,0	3,00	3,00	3,00	3,00	3,00	3,00	3,00	3,00
	6,0	26,1	6,00	6,00	5,60	5,17	4,39	3,80		
35,0	3,0	30,0	3,00	3,00	3,00	3,00	3,00	3,00		
	6,0	27,3	6,00	6,00	6,00	5,43	4,60			
27,3	3,0	27,3	3,00	3,00	3,00					
	6,0	27,3	6,00	6,00	6,00					

Hoist 22,0 kW FI							
t	m/min						
	0,7	1,2	1,8	2,8	3,0	3,0	
88	72	58	44	38	22		
t	m/min						
	1,4	2,4	3,6	5,6	6,0	6,0	
44	36	29	22	19	11		
Drum capacity 550,0 m							

Hoist 30,0 kW FI							
t	m/min						
	0,7	1,0	1,6	2,4	3,0	3,0	
124	114	90	68	58	32		
t	m/min						
	1,4	2,0	3,2	4,8	6,0	6,0	
62	57	45	24	29	16		
Drum capacity 970,0 m							

Motor	15,0 kW FI	1 x 4,4 kW	2 x 5,0 kW
t/v	2,00 min	0,77 rpm	25,0 m/min
Power requirement Upper part		Hoist 22,0 kW	55 kVA
		Hoist 30,0 kW	65 kVA

Power requirement
400V (±10%) - 50Hz

Counter weight	
Block 1	2 x 5,5 t
Block 2	1 x 7,2 t
Block 3	2 x 1,7 t
Total	21,6 t

Ropes		
	D (mm)	N/mm ²
Hoist	10,0	1960

JOST Cranes GmbH & Co KG
Bretonischer Ring 18
85630 Grasbrunn
Germany
Fon +49-89-43571322
Cell +49-89-45452563
Mail info@jostcranes.de
Web www.jostcranes.de