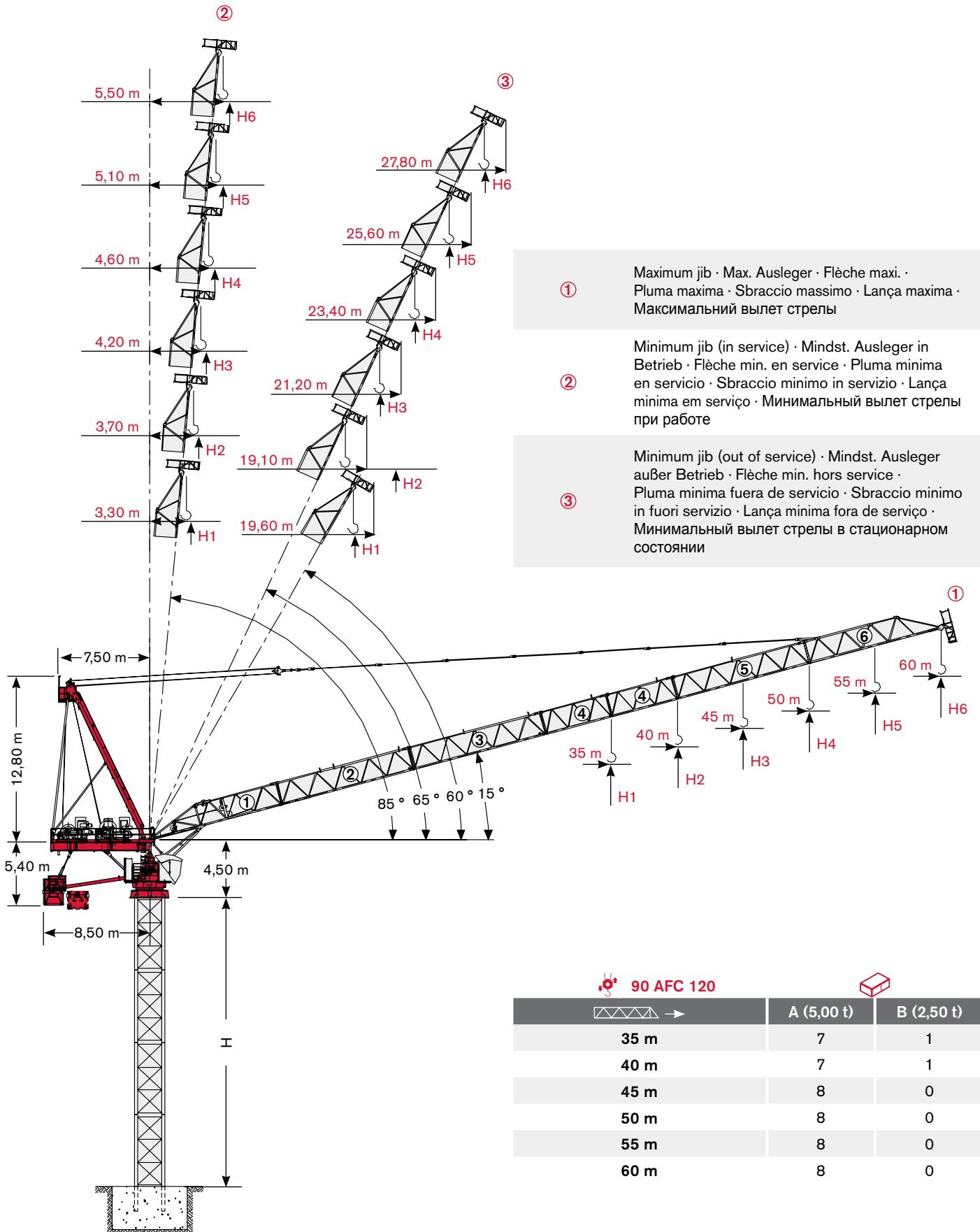


LOAD DIAGRAM

Lastkurven · Courbes de charges · Curvas de cargas · Diagramma di portata · Diagrama de carga · Диаграмма грузоподъёмности



Load Diagram · Lastkurven · Courbes de charges · Curvas de cargas · Diagramma di portata · Diagrama de carga · Схема нагрузок

				10 m	15 m	20 m	25 m	30 m	35 m	40 m	45 m	50 m	55 m	60 m
	12 t →	28,50 m	t	12,00	12,00	12,00	12,00	11,42	9,72	8,46	7,47	6,68	6,03	5,50
	12 t →	32,80 m	t	12,00	12,00	12,00	12,00	12,00	11,24	9,78	8,64	7,74	7,00	
	18 t →	21,90 m	t	18,00	18,00	18,00	15,71	12,99	11,04	9,58	8,45	7,54	6,80	
	12 t →	37,90 m	t	12,00	12,00	12,00	12,00	12,00	12,00	11,35	10,04	9,00		
	18 t →	25,00 m	t	18,00	18,00	18,00	18,00	14,89	12,64	10,96	9,64	8,60	*	
	24 t →	19,00 m	t	24,00	24,00	22,76	18,04	14,89	12,64	10,96	9,64	8,60		
	12 t →	39,90 m	t	12,00	12,00	12,00	12,00	12,00	12,00	12,00	10,60			
	18 t →	26,30 m	t	18,00	18,00	18,00	18,00	15,72	13,35	11,58	10,20	*		
	24 t →	20,00 m	t	24,00	24,00	24,00	19,03	15,72	13,35	11,58	10,20			
	12 t →	40,00 m	t	12,00	12,00	12,00	12,00	12,00	12,00	12,00				
	18 t →	27,20 m	t	18,00	18,00	18,00	18,00	16,28	13,83	12,00	*			
	24 t →	20,60 m	t	24,00	24,00	24,00	19,70	16,28	13,83	12,00				
	12 t →	35,00 m	t	12,00	12,00	12,00	12,00	12,00	12,00					
	18 t →	28,10 m	t	18,00	18,00	18,00	18,00	16,82	14,30	*				
	24 t →	21,30 m	t	24,00	24,00	24,00	20,35	16,82	14,30					

* = + 200 kg [- 50 m - 45 m - 40 m - 35 m]

Load diagram not consider rope weight: $p = 1.6 \text{ Kg/m}$ · Lastkurven beinhalten nicht das Eigengewicht des Hubseils: $p = 1,6 \text{ Kg/m}$ · La courbe de charge ne tient pas compte du poids du câble $p = 1,6 \text{ kg/m}$ · La tabla de cargas no incluye el peso del cable: $p = 1,6 \text{ kg/m}$ · Diagramma di carico senza peso fune di sollevamento: $p = 1.6 \text{ kg/m}$ · Diagrama de carga não considera o peso da corda: $p = 1,6 \text{ kg / m}$ · Грузовысотная характеристика составлена без учета веса каната: $p = 1.6 \text{ кг/м}$

Jib and Tower Height Configurations · Ausleger- und Turmkonfigurationen · Configurations de la flèche et du mât · Configuraciones de pluma y torre · Configurazioni torre e braccio · Configuração de lança e altura de torre · Конфигурация башни и стрелы

35 m	1 + 2 + 4 + 6
40 m	1 + 2 + 3 + 6
45 m	1 + 2 + 3 + 4 + 6
50 m	1 + 2 + 3 + 5 + 6
55 m	1 + 2 + 3 + 4 + 5 + 6
60 m	1 + 2 + 3 + 4 + 4 + 5 + 6

	H		
	①	②	③
H1	H + 10,30 m	H + 34,90 m	H + 30,20 m
H2	H + 11,70 m	H + 40,10 m	H + 36,40 m
H3	H + 13,00 m	H + 45,30 m	H + 41,10 m
H4	H + 14,40 m	H + 50,40 m	H + 45,70 m
H5	H + 15,70 m	H + 55,60 m	H + 50,40 m
H6	H + 17,00 m	H + 60,70 m	H + 55,10 m